

# 安全・安心に関するお願いとご案内

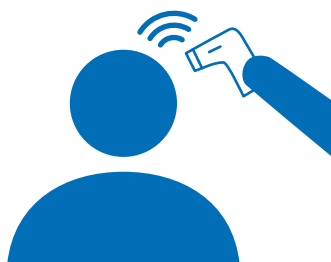
感染予防にご理解・ご協力をお願いいたします。

皆さまに安心してご参加いただけるよう、大会における当社の取組みのご案内と選手の皆さまへのご協力のお願いです。

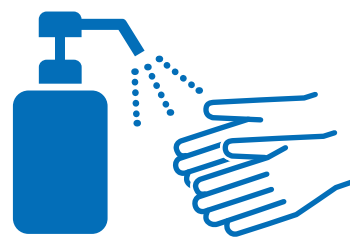
発熱・体調不良の方は  
ご出場をご辞退ください。



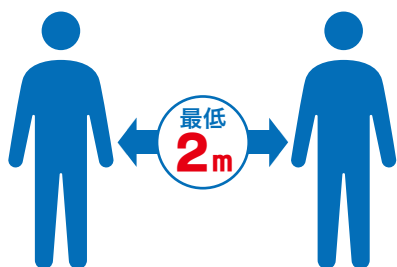
検温へご協力ください。



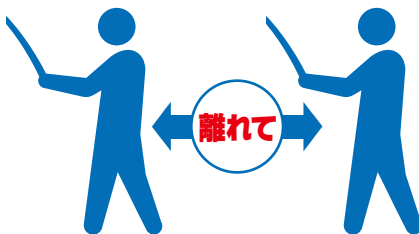
アルコール消毒に  
ご協力ください。



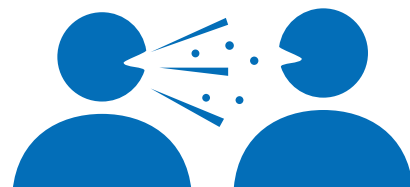
間隔をあけてお並び  
ください。



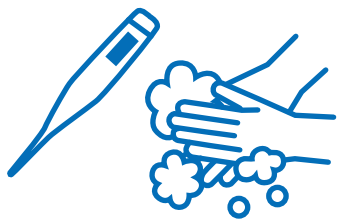
釣りをする時も間隔を  
あけてください。



大声での会話は  
お控えください。



運営スタッフも、  
感染対策に万全を期して  
皆様をお迎えします。



問診票のご記入と  
ご提出に  
ご協力ください。



必要に応じて  
マスクの着用に  
ご協力ください。



# 新型コロナウイルス (COVID-19) 感染症に対する 当社の取り組みと参加者の皆様へご協力をお願い

当社では、大会にご参加いただく全ての選手の皆様が安心・安全の上でお楽しみいただくため、また安全かつ円滑な大会運営を行うために、下記の取り組みを実施してまいります。参加者の皆様におかれましては、感染拡大を防止するために下記のとおりご協力をお願い申し上げます。

- 大会へのご参加にあたり、全ての参加者の皆様に問診票を予めご送付いたします。  
問診票については、**開催日前日のご記入と当日のご提出**にご協力をお願いいたします。  
また、**開催日当日に問診票を未提出の方、問診票の項目に該当する方は大会へのご参加をお断り**する場合がございます。予めご了承ください。
- 受付の際、検温を実施いたします。  
**37.5℃以上の発熱がある方、風邪症状のある方は大会へのご参加をお断り**する場合がございます。予めご了承ください。また、受付においてアルコール消毒液による手指の消毒を実施いたしますので、ご協力をお願いいたします。
- 大会開催中は、**必要に応じてマスクの着用をお願いいたします。**
- いわゆる「三密」(密閉、密接、密集)の状態が想定される場面(受付、検量、表彰式等)において、その状態を避ける目的で従来の形式・方式とは違う形での運営を行う場合がございます。  
開催日当日、大会役員より別途ご案内いたしますので、目的のご理解とご協力をお願いいたします。
- 大会開催中に「大声を出す」、「タオル・雑巾を振り回す」等の飛沫・水滴等が広範囲に拡散されるなどの、感染拡大を助長しかねない行為・言動は絶対にお控えいただきますよう、ご協力をお願いいたします。

万が一、大会にご参加いただいた方が開催日から7日間以内に陽性であると判定された、もしくは感染が確認された場合は、対象自治体・保健所を通じて、または参加者ご本人様より直接、弊社営業部広報課大会係までご連絡くださいますようお願いいたします。また、当該大会にご参加いただいております選手、役員、その他すべての関係者の皆様へは速やかにその旨お知らせいたします。

※新型コロナウイルス他、各感染症・疫病の感染について、弊社は一切の責任を負いかねますので予めご理解・ご了承をお願いいたします。あくまでも、参加者各自の自己責任のもとでご参加いただくこととさせていただきますので、何卒ご了承ください。

<大会問合せ専用ダイヤル：GAMAKATSU PTE LTD 広報課 大会係>

TEL 0795-22-5910

【受付時間】 9 : 00 ~ 12 : 00 (土日・祝日を除く)  
13 : 00 ~ 17 : 00